

令和8年6月2日

保護者 様

成田高等学校附属小学校
教頭 山 縣 秀 雄

脊柱側彎症検査(3D スコリオ検査)の実施について

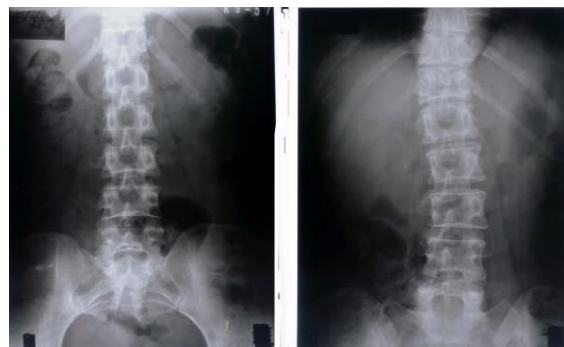
標記の件について、下記の日程で検査を行いますので、ご協力よろしく申し上げます。

記

- 1 日程 令和8年6月8日 (月) 午前9:20～10:00
- 2 場所 コンピューター室
- 3 対象学年 5年生
- 4 服装
 - ・体操服上下(上は半袖・長袖どちらでも可・下は短パン)
 - ・素足(うわばき・くつ下は脱ぎます。
 - ・女子で肩より髪の毛が長い人は、髪をとめるピンか結べるゴムをもってきてください。
- 5 その他
 - ・所見が認められた児童は、後日2次検査を行います。2次検査は低線量X線撮影検査をします。結果がわかりしだい所見の認められた児童に連絡いたします。

脊柱側彎症について

脊柱側彎症とは、背骨が横に曲がり、そのうえねじれも加わる重大な病気です。脊柱側彎症には何種類かあり、原因のわかっているものとわかっていないものがあります。姿勢が悪いため一時的に曲がってしまうこともありますが、小学校高学年から中学生時代に背骨が曲がり始める側彎症の原因はまだわかっていません。特に女子に患者が多く、男子の5倍くらいになっています。脊柱側彎症がひどくなると背骨が著しく変形し、肺の機能が低下し、肺や心臓に重大な病気をひきおこす原因にもなります。また、大人になってから腰痛や背部痛に悩まされることもあります。予防する方法はまだわかっていないため、早く発見し早く治療することがもっとも大切です。



正常な脊柱

脊柱側彎症

