

成田高等学校付属小学校

放課後Lab.

2026年6月のお便り

放課後

Lab.



6月のお知らせ①

■保護者会のご案内

【日時】 6月13日(土) 10:00~10:30

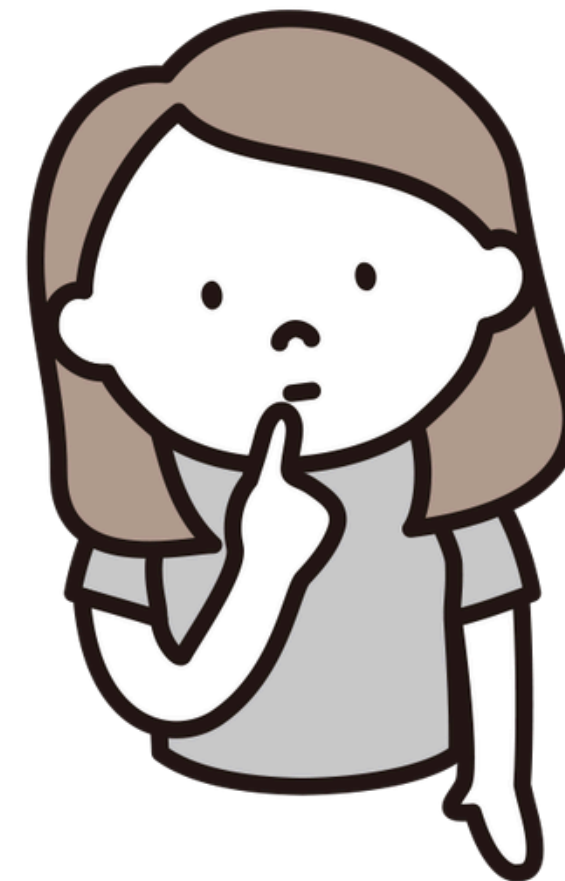
※登校日です。(11:40下校)

【実施方法】 Zoom

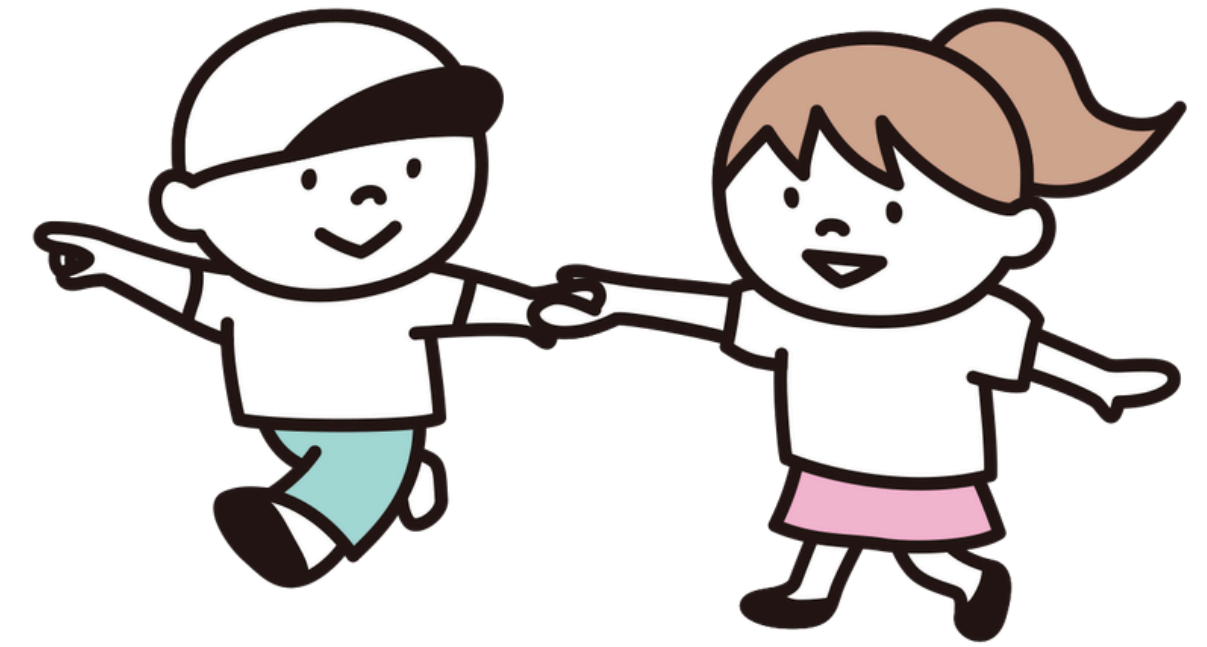
【内容】

- ・ スタッフ紹介
- ・ ラボでの一日の流れ、子どもたちの様子
- ・ 学習プログラムについて
- ・ 今年度の取り組みについて
- ・ ラボからのお願い

ご出席いただける方は6月1日(月) までにコミルメールにてお申込みください。



6月のお知らせ②



■6月15日(月) 1日預かり

- 8:30～9:30の間に入室をお願いいたします。
それ以降に入室される場合は、お電話いただければ正門を開けに伺います。
- 当日は私服で登校してください。
- お休みされる場合は、当日8時までにご連絡をお願いいたします。

- 持ち物
 昼食/水筒/帽子/自習教材

スポットでのご利用も受け付けております。ご利用の際は、お早めにお申し込みください。

6月のお知らせ③

■6月18日(木)
ミニイベント

「しゃぼん玉遊び」



スポットでのご利用も受け付けております。

ガウディア報告

1年生は、漢字学習に丁寧に取り組んでおり、漢字辞典を使うことにもすっかり慣れてきました。ラボで使用している漢字辞典は「調べやすい!」「見やすい!」と子どもたちに好評です。実際に「家でも使いたい」と自宅学習用に購入し、活用しているご家庭もあります。自分で調べる経験を通して、学ぶ楽しさや探究心が育ってきています。

3年生は、算数の文章問題で、複数の式を使って考えることが増えてきました。計算力だけでなく、文章を正確に読み取り整理する力が必要になってきています。「何を求めるのか」を確認しながら、一つずつ考える練習を重ねています。

今後も、一人ひとりに寄り添い、学ぶ楽しさを大切にしていきたいと思います。

「※クリアファイルが無く、プリントを入れることが出来ず困っているお子さまがいらっしゃいます。ご家庭でも一度ご確認いただけますと大変助かります。よろしく願いいたします。」

6月の予定表

※変更の可能性もございます。
変更があった場合は、
コミルよりご連絡します。



【今月のミニイベント】
18日(木)
しゃぼん玉遊び



2026年6月予定

月	火	水	木	金
1日 下校~ ガウディア	2日 下校~ ガウディア	3日 下校~ ガウディア	4日 下校~ ガウディア	5日 下校~ ガウディア ECC(基礎)
オン英会話(レギュラー)	オン英会話(レギュラー)	オン英会話(レギュラー)	オン英会話(レギュラー)	
8日 下校~ ガウディア	9日 下校~ ガウディア	10日 下校~ ガウディア	11日 下校~ ガウディア biima sports	12日 下校~ ガウディア ECC(基礎)
オン英会話(レギュラー) オン英会話(ライト)	オン英会話(レギュラー) オン英会話(ライト)	オン英会話(レギュラー) オン英会話(ライト)	オン英会話(レギュラー) オン英会話(ライト)	
15日 8:30~(昼食O) ガウディア	16日 下校~ ガウディア	17日 下校~ ガウディア	18日 下校~ ガウディア biima sports	19日 下校~ ガウディア ECC(基礎)
オン英会話(レギュラー)	オン英会話(レギュラー)	オン英会話(レギュラー)	オン英会話(レギュラー)	
22日 下校~ ガウディア	23日 下校~ ガウディア	24日 下校~ ガウディア	25日 下校~ ガウディア biima sports	26日 下校~ ガウディア ECC(基礎)
オン英会話(レギュラー) オン英会話(ライト)	オン英会話(レギュラー) オン英会話(ライト)	オン英会話(レギュラー) オン英会話(ライト)	オン英会話(レギュラー) オン英会話(ライト)	
29日 下校~ ガウディア	30日 下校~ ガウディア			
オン英会話(レギュラー)	オン英会話(レギュラー)			

2026年7月予定

月	火	水	木	金
		1日 下校～ ガウディア	2日 下校～ ガウディア biima sports	3日 下校～ ガウディア ECC(基礎)
		オン英会話(レギュラー)	オン英会話(レギュラー)	
6日 下校～ ガウディア	7日 下校～ ガウディア	8日 下校～ ガウディア	9日 下校～ ガウディア	10日 下校～ ガウディア
オン英会話(レギュラー) オン英会話(ライト)	オン英会話(レギュラー) オン英会話(ライト)	オン英会話(レギュラー) オン英会話(ライト)	オン英会話(レギュラー) オン英会話(ライト)	
13日 下校～ ガウディア	14日 下校～ ガウディア	15日 下校～ ガウディア	16日 下校～ ガウディア biima sports	17日 下校～ ガウディア ECC(基礎)
オン英会話(レギュラー) オン英会話(ライト)	オン英会話(レギュラー) オン英会話(ライト)	オン英会話(レギュラー) オン英会話(ライト)	オン英会話(レギュラー) オン英会話(ライト)	
20日	21日 下校～(昼食○) ガウディア	22日 下校～(昼食○) ガウディア	23日 8:30～(昼食○) ガウディア biima sports	24日 8:30～(昼食○) ガウディア ECC(基礎)
閉室 海の日	オン英会話(レギュラー)	オン英会話(レギュラー)	オン英会話(レギュラー)	
27日 8:30～(昼食○) ガウディア	28日 8:30～(昼食○) ガウディア	29日 8:30～(昼食○) ガウディア	30日 8:30～(昼食○) ガウディア	31日 8:30～(昼食○) ガウディア ECC(基礎)
オン英会話(レギュラー)	オン英会話(レギュラー)	オン英会話(レギュラー)	オン英会話(レギュラー)	

7月の予定表

※変更の可能性もございます。
変更があった場合は、
コミルよりご連絡します。



5月の放課後Lab.

一年生もすっかりラボでの生活に慣れ、上級生との関わりや日々の活動を積極的に楽しむ様子が見られるようになりました。

また、ラボの子どもたちは、校庭での虫探しに夢中になっています。

カマキリを見つけるとみんなで集まり、じっくりと観察しています。観察ノートに記録している子もいます。自然の中での発見を通して、子どもたちの探究心や好奇心が刺激されているようです。

制作活動では、「シール帳」や「遊びノート」を廃材を使って全て手作りしています。

また、3年生が制作している段ボールロボットは、試行錯誤を繰り返し、どんどん進化中です。

一人ひとりの発想力の豊かさに日々驚かされます。

この頃は、材料や作り方にも工夫が増え、作品のレベルも上がってきました。

子どもたちの「作りたい!」という気持ちを大切に育んでいきたいと思います。

これからも子どもたち同士の関わりを大切にしながら、

安心して過ごせる環境作りに努めていきたいと思います。

引き続きよろしくお願ひいたします。

