

成田高等学校付属小学校

放課後Lab.

2026年5月のお便り

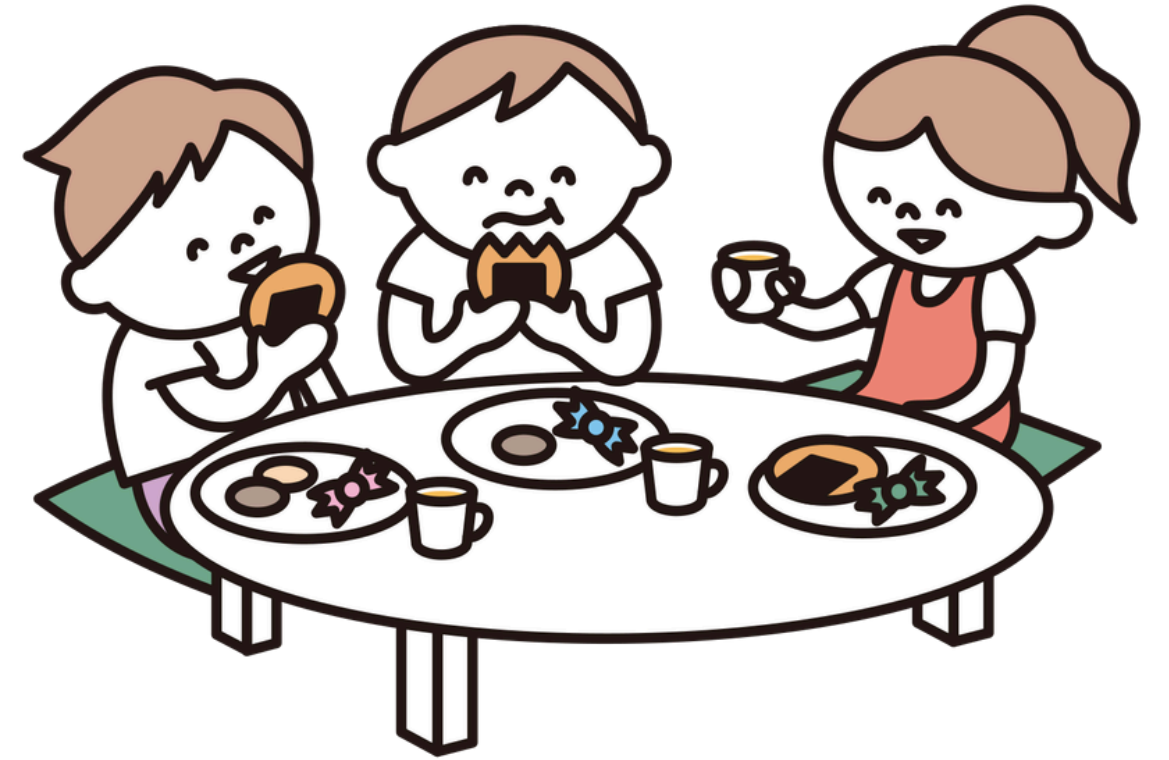
放課後

Lab.



# 5月のお知らせ①

## ■5月25日(月) 1日預かり



- 8:30～9:30の間に入室をお願いいたします。  
それ以降に入室される場合は、お電話いただければ正門を開けに伺います。
- 当日は私服で登校してください。
- お休みされる場合は、早めのご連絡をお願いいたします。
  
- 持ち物  
    昼食/水筒/帽子/自習教材

スポットでのご利用も受け付けております。ご利用の際は、お早めにお申し込みください。

# 5月のお知らせ②

■5月7日(木)8日(金)

ミニイベント

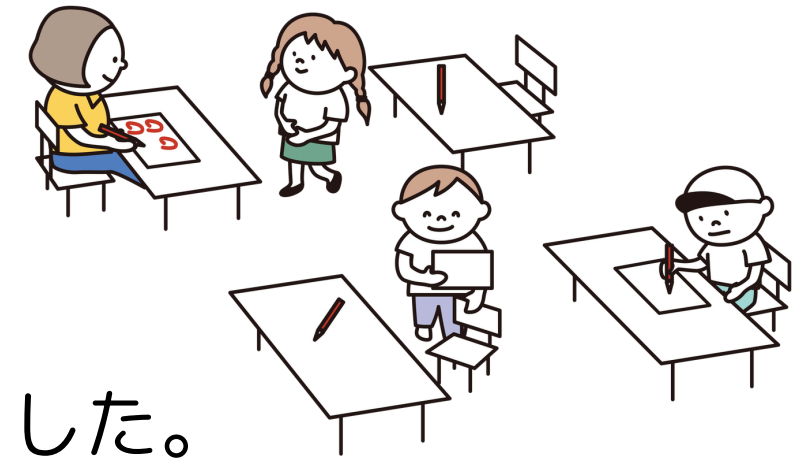
「ビーズでブレスレット作り」



好きなビーズを選んで、自分だけのオリジナルブレスレット作りに挑戦！  
どんな素敵な作品ができるのか、楽しみます。

スポットでのご利用も受け付けております。

# ガウディア報告



1年生のガウディアがスタートしました。

おやつを食べたら、筆箱を持って、音楽室へ行くという流れがすっかり身につけてきました。  
分からない文字を国語の教科書で調べたり、自分の力で試行錯誤しながら進める姿が見られます。

ガウディアのプリントは、段階的に難易度が上がる内容となっており、一枚一枚を丁寧に自力で進めていけば、「難しくて解けない、分からない」ということは少ないです。

つまずいても少しのヒントで「あ！そうだった！」と気づき、理解できています。

自分の力でコツコツと時間をかけて取り組むことにより、しっかり着実に力を伸ばすことができます。

このような学習方法が続けている上級生の姿は、1年生にとってもよい刺激になっているようです。  
集団学習の環境は、意欲の向上や学習習慣の定着につながることを実感します。

今後も、一人ひとりに寄り添い、学ぶ楽しさを大切にしていきたいと思います。

**「※クリアファイルが無く、プリントを入れることが出来ず困っているお子さまがいらっしゃいます。**

**ご家庭でも一度ご確認いただけますと大変助かります。**

**よろしく願いいたします。**

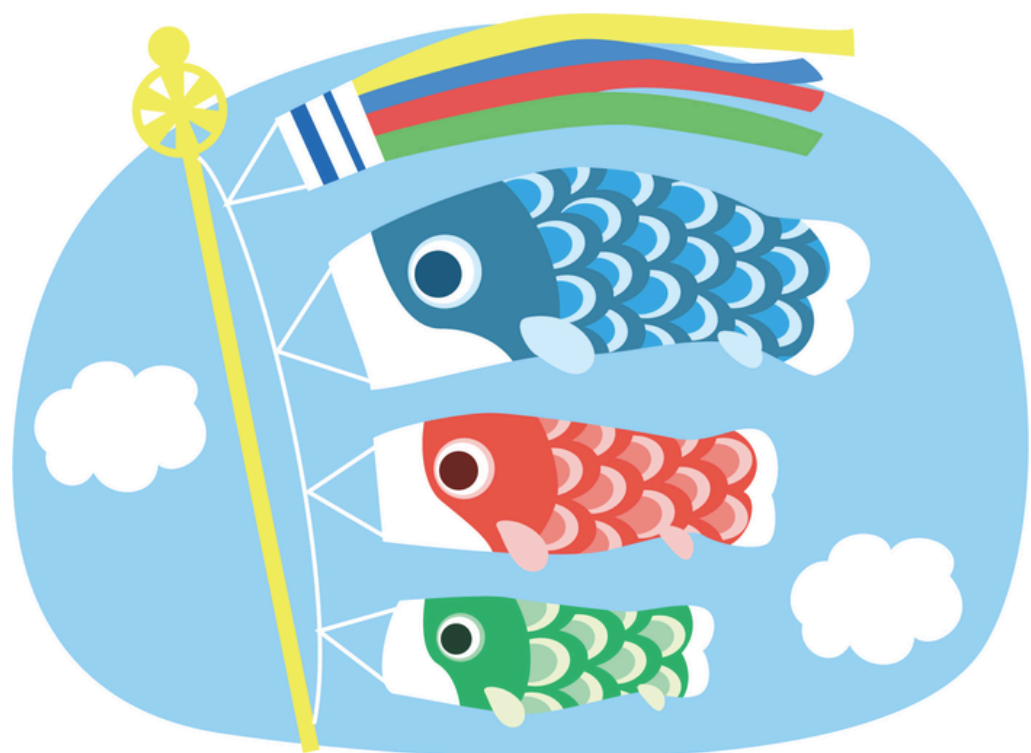
# 5月の予定表

※変更の可能性もございます。  
変更があった場合は、  
コミルよりご連絡します。





【今月のミニイベント】

7日(木)8日(金)

ビーズブレスレット作り



2026年5月予定

月	火	水	木	金
				1日 下校~
				
4日	5日	6日 下校~	7日 下校~ ガウディア	8日 下校~ ガウディア
閉室 こどもの日	閉室 振替休日	閉室 振替休日		
			オン英会話(レギュラー) オン英会話(ライト)	
11日 下校~ ガウディア	12日 下校~ ガウディア	13日 下校~ ガウディア	14日 下校~ ガウディア biima sports	15日 下校~ ガウディア ECC(基礎)
オン英会話(レギュラー) オン英会話(ライト)	オン英会話(レギュラー) オン英会話(ライト)	オン英会話(レギュラー)	オン英会話(レギュラー)	
18日 下校~ ガウディア	19日 下校~ ガウディア	20日 下校~ ガウディア	21日 下校~ ガウディア biima sports	22日 下校~ ガウディア ECC(基礎)
オン英会話(レギュラー)	オン英会話(レギュラー)	オン英会話(レギュラー)	オン英会話(レギュラー)	
25日 8:30~(昼食○) ガウディア	26日 下校~ ガウディア	27日 下校~ ガウディア	28日 下校~ ガウディア biima sports	29日 下校~ ガウディア ECC(基礎)
オン英会話(レギュラー) オン英会話(ライト)	オン英会話(レギュラー) オン英会話(ライト)	オン英会話(レギュラー) オン英会話(ライト)	オン英会話(レギュラー) オン英会話(ライト)	

2026年6月予定

月	火	水	木	金
1日 下校～ ガウディア	2日 下校～ ガウディア	3日 下校～ ガウディア	4日 下校～ ガウディア	5日 下校～ ガウディア ECC(基礎)
オン英会話(レギュラー)	オン英会話(レギュラー)	オン英会話(レギュラー)	オン英会話(レギュラー)	
8日 下校～ ガウディア	9日 下校～ ガウディア	10日 下校～ ガウディア	11日 下校～ ガウディア biima sports	12日 下校～ ガウディア ECC(基礎)
オン英会話(レギュラー) オン英会話(ライト)	オン英会話(レギュラー) オン英会話(ライト)	オン英会話(レギュラー) オン英会話(ライト)	オン英会話(レギュラー) オン英会話(ライト)	
15日 下校～ ガウディア	16日 下校～ ガウディア	17日 下校～ ガウディア	18日 下校～ ガウディア biima sports	19日 下校～ ガウディア ECC(基礎)
オン英会話(レギュラー)	オン英会話(レギュラー)	オン英会話(レギュラー)	オン英会話(レギュラー)	
22日 下校～ ガウディア	23日 下校～ ガウディア	24日 下校～ ガウディア	25日 下校～ ガウディア biima sports	26日 下校～ ガウディア ECC(基礎)
オン英会話(レギュラー) オン英会話(ライト)	オン英会話(レギュラー) オン英会話(ライト)	オン英会話(レギュラー) オン英会話(ライト)	オン英会話(レギュラー) オン英会話(ライト)	
29日 下校～ ガウディア	30日 下校～ ガウディア			
オン英会話(レギュラー)	オン英会話(レギュラー)			

# 6月の予定表

※変更の可能性もございます。  
変更があった場合は、  
コミルよりご連絡します。



# 4月の放課後Lab.

1年生が加わり、ラボは毎日とても賑やかになりました。

遊びの時間も一層楽しくなり、あちこちから笑い声が聞こえてきます。

1年生が笑顔で安心して過ごさせているのは、優しい上級生の存在があっただけです。

困っている様子に気づくと、「かしてごらん。」「やってあげるよ。」とすぐに声をかけ、そっと手を差し伸べる姿が多く見られます。

上級生の思いやりある関わりが、あたたかい雰囲気づくりにつながっています。

先日、行われた子ども会議では、掃除の仕方やルールを上級生が実演をまじえながら1年生に優しく教えてあげている様子が見られました。

担当を決め、子どもたち同士で声をかけ合い、主体的に掃除に取り組んでいます。

これからも子どもたち同士の関わりを大切にしながら、安心して過ごせる環境作りに努めていきたいと思っております。

引き続きよろしくお願いたします。

