

成田高等学校付属小学校

放課後Lab.

2026年4月のお便り

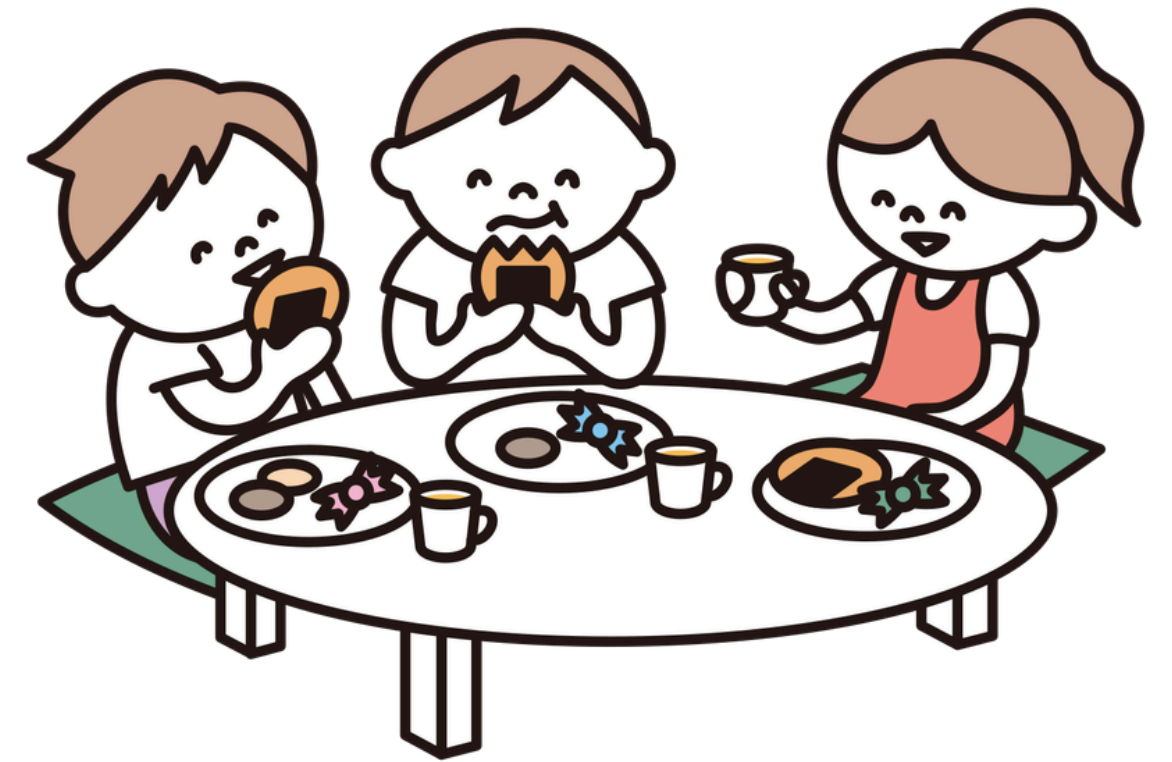
放課後

Lab.



4月のお知らせ①

- 4月1日(水) 1日預かり
- 2日(木) 1日預かり
- 3日(金) 1日預かり
- 6日(月) 午前授業(ラボで昼食)
- 9日(木) 午前授業(ラボで昼食)
- 10日(金) 1年生のみラボで昼食



日程をご確認の上、お間違えのないようご注意ください。

外遊びもしますので、**水筒を必ずご用意くださいますようお願いいたします。**
スポットでのご利用も受け付けております。ご利用の際は、お早めにお申し込みください。

4月のお知らせ②

■4月6日(月)～9日(木)

ミニイベント

「放課後ラボ紹介ポスター制作」を行います！

子ども会議で出た子どもたちの意見をもとに、ラボの紹介ポスターを制作することになりました。
みんなで協力して絵を描いたり、文字を書いていきます。
大きな紙に表現する楽しさを体験しましょう！



ガウディア報告



新年度前に、ガウディアではすでに次学年の学習内容に入っています。
子どもたちは、日々試行錯誤しながら取り組んでいます。

難易度も増すので、やはり最初から完璧にはできません。
しかし、子どもたちは、解き直しがたくさんあってもめげずに自分の力で一つ一つ直しています。
その中で、子どもたち自身が自分の間違いやすいポイントやつまづきに気づいているようです。
ミスしやすいポイントが明確になることで、自分でも注意して解くようになります。
また、間違えた経験のおかげで記憶に定着します。
普段から、解き直した問題は青丸を、2回以上解き直した問題は緑丸をつけています。
青丸や緑丸があるとダメということではなく、「間違えたことで成長できた！」と子どもたちが捉えられるようにしていけたらと思います。

今後も、一人ひとりに寄り添い、学ぶ楽しさを大切にしていきたいと思います。

**「※クリアファイルが無く、プリントを入れることが出来ず困っているお父さまがいらっしゃいます。
ご家庭でも一度ご確認いただけますと大変助かります。
よろしくお願いいたします。」**

4月の予定表

※変更の可能性もございます。

変更があった場合は、
コミルよりご連絡します。


【今月のミニイベント】

6日(月)～9日(木)

ラボ紹介ポスター制作



2026年4月予定





2026年4月予定				
月	火	水	木	金
		1日 8:30～(昼食○)	2日 8:30～(昼食○)	3日 8:30～(昼食○)
				
6日 下校～(昼食○) ガウディア	7日 下校～ ガウディア	8日 下校～ ガウディア	9日 下校～(昼食○) ガウディア biima sports	10日 下校～(昼食○) ガウディア ECC(基礎)
オン英会話(レギュラー) オン英会話(ライト)	オン英会話(レギュラー) オン英会話(ライト)	オン英会話(レギュラー) オン英会話(ライト)	オン英会話(レギュラー) オン英会話(ライト)	
13日 下校～ ガウディア	14日 下校～ ガウディア	15日 下校～ ガウディア	16日 下校～ ガウディア biima sports	17日 下校～ ガウディア ECC(基礎)
オン英会話(レギュラー)	オン英会話(レギュラー)	オン英会話(レギュラー)	オン英会話(レギュラー)	
20日 下校～ ガウディア	21日 下校～ ガウディア	22日 下校～ ガウディア	23日 下校～ ガウディア biima sports	24日 下校～ ガウディア ECC(基礎)
オン英会話(レギュラー) オン英会話(ライト)	オン英会話(レギュラー) オン英会話(ライト)	オン英会話(レギュラー) オン英会話(ライト)	オン英会話(レギュラー) オン英会話(ライト)	
27日 下校～ ガウディア	28日 下校～ ガウディア	29日 閉室 昭和の日	30日 下校～	
オン英会話(レギュラー)	オン英会話(レギュラー)			

2026年5月予定

5月の予定表

※変更の可能性もございます。
変更があった場合は、
コムルよりご連絡します。



2026年5月予定				
月	火	水	木	金
				1日 下校~
				
4日	5日	6日 下校~	7日 下校~ ガウディア	8日 下校~ ガウディア
閉室 こどもの日	閉室 振替休日	閉室 振替休日	オン英会話(レギュラー) オン英会話(ライト)	
11日 下校~ ガウディア	12日 下校~ ガウディア	13日 下校~ ガウディア	14日 下校~ ガウディア biima sports	15日 下校~ ガウディア ECC(基礎)
オン英会話(レギュラー) オン英会話(ライト)	オン英会話(レギュラー) オン英会話(ライト)	オン英会話(レギュラー)	オン英会話(レギュラー)	
18日 下校~ ガウディア	19日 下校~ ガウディア	20日 下校~ ガウディア	21日 下校~ ガウディア biima sports	22日 下校~ ガウディア ECC(基礎)
オン英会話(レギュラー)	オン英会話(レギュラー)	オン英会話(レギュラー)	オン英会話(レギュラー)	
25日 8:30~(昼食○) ガウディア	26日 下校~ ガウディア	27日 下校~ ガウディア	28日 下校~ ガウディア biima sports	29日 下校~ ガウディア ECC(基礎)
オン英会話(レギュラー) オン英会話(ライト)	オン英会話(レギュラー) オン英会話(ライト)	オン英会話(レギュラー) オン英会話(ライト)	オン英会話(レギュラー) オン英会話(ライト)	

3月の放課後Lab.

今月のミニイベントでは、紙粘土を使ったフォトフレーム制作を行いました。子どもたちは自由な発想で取り組み、それぞれが思い思いに形や飾りを工夫していました。フレームの中に入れるものや、飾る場所のイメージをふくらませる姿も見られ、制作への意欲が感じられました。完成したものは、どれもとても素敵で、個性あふれる作品になりました。ラボの子どもたちは、制作が大好きです。今後も子どもたちの発想や表現を大切に活動を行ってまいります。

いよいよ新しい学年が始まります。新1年生が入ってくることを、みんな心待ちにしており、一人ひとりのネームプレートを作ってあげていました。「一緒に遊びたい」「やさしくしてあげたい」といった嬉しい声も聞こえてきます。

これからも子どもたち同士の関わりを大切にしながら、安心して過ごせる環境作りに努めていきたいと思っております。

新年度も引き続きよろしくお願いいたします。

