

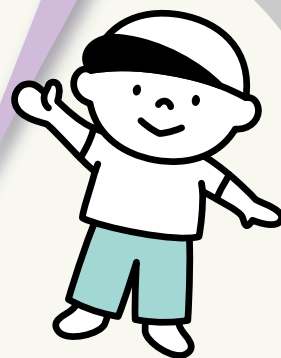
2026年

1月

31日  
(土)12:30  
～  
13:40

成田高等学校附属小学校 放課後 Lab.

# 学習プログラム 制作イベント 体験会



※保護者同伴でのご参加になりますので、ご注意ください。

※本体験会は成田高等学校附属小学校に在籍している生徒及び入学予定者のみご参加いただけます。

※在校生は、芸術室で昼食をとることができます。

	プログラム 1	プログラム 2
1コマ目 12:30～13:00	プログラミング教室 (新小1～6年生対象) 定員 10 名	biima sports (新小1～6年生対象) 定員 20 名
2コマ目 13:10～13:40	プログラミング教室 (新小1～6年生対象) 定員 10 名	biima sports (新小1～6年生対象) 定員 20 名

## 学習プログラム

### Roblox × マインクラフト プログラミング教室



子どもたちに大人気の「Roblox」と「マインクラフト」を使用して、ゲームの世界を楽しみながら、プログラミングを学ぶことができるプログラミング教室です。

体験レッスン内容:「マインクラフトの基本的な使い方を学ぼう!」

持ち物 特になし



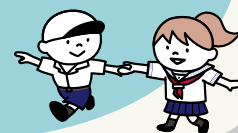
### 総合スポーツスクール「biima sports」



最新のスポーツ科学に基づき、サッカーやバスケットボールなど、様々なスポーツに取り組みながら、運動能力を高め、問題解決能力などの非認知能力を育む総合スポーツスクールです。

体験レッスン内容:「足を速くするための走り方を楽しく学ぼう!」

持ち物 動きやすい格好、飲み物、室内靴、タオル



お問い合わせ

放課後 Lab.



成田高等学校附属小学校  
放課後 Lab.

〒286-0024  
千葉県成田市田町10  
成田高等学校附属小学校内

Tel 090-4300-7031

E-mail lab@core-net.net

HP <https://core-net.net/houkagolab/>

お申込方法

締切 | 2026年 1/20(火) 正午まで

以下URLまたは右記 QR コードより  
お申し込みください。

<https://forms.gle/2sQP1RJobepCiWv7>  
定員に達し次第、お申し込みを締め切ります。

