

成田高等学校付属小学校

放課後Lab.

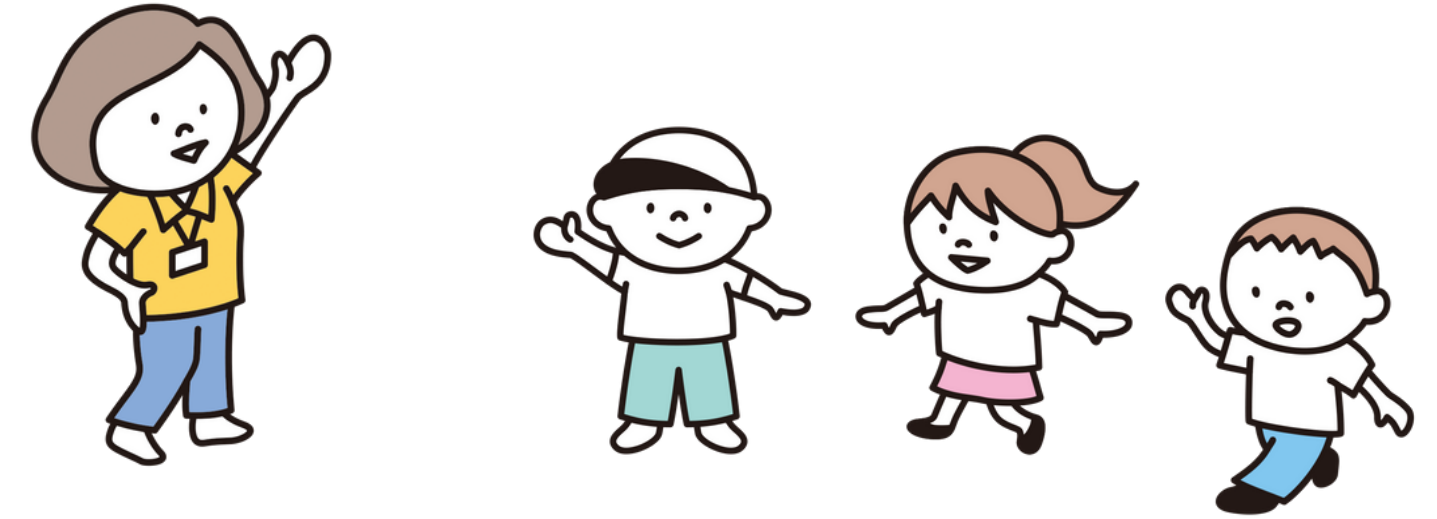
2025年12月のお便利

放 課 後

Lab.



12月のお知らせ①



■12月24日(水)～26日(金) について

この期間は、8時半～18時半まで開室します。

- 8時半より前に、入室はできません。
- 9時半を過ぎましたら、正門が施錠されます。それ以降に入室される場合は、お電話ください。
- 昼食・水筒をご用意ください。
- 学習の時間がありますので、自習教材をご持参ください。
- 私服での登校になります。
- スポットでのご利用も受け付けておりますので、ご予約ください。

■12月29日(月)～31日(水) について

この期間は、閉室します。

- 1月5日(月) 8時半から開室します。



12月のお知らせ②

12月23(火) クリスマスイベント

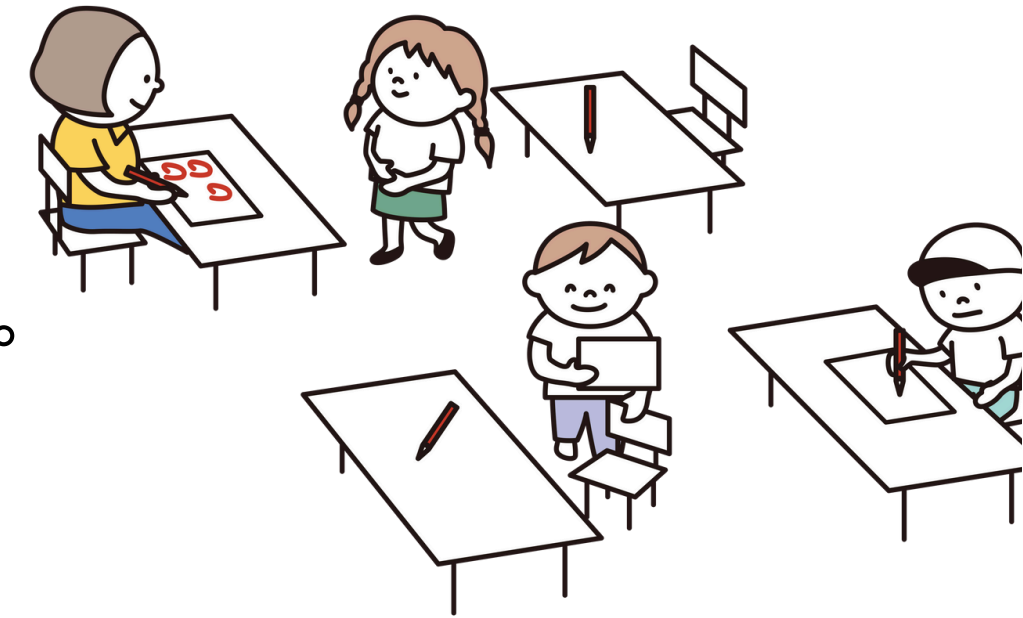
12月は、子どもたちが楽しみにしている
クリスマスイベントを計画中です。

みんなでアイデアを出し合いながら、これから準備を進めていきたいと思います。

スポットでのご利用も随時受け付けておりますので、
お早目にご予約ください。



ガウディア報告



今月も、学習と遊びのメリハリをつける為、ガウディアは音楽室で取り組みました。
「おやつを食べたら、学習の時間」という流れが、子どもたち自身にも定着し、
声をかけなくても自ら音楽室に移動する姿が見られます。

1年生は、国語で作文の課題に取り組んでいます。
原稿用紙に書く時は、行の使い方や句読点、カッコの位置など、最初は難しく感じることもあります。
子どもたちは、何度も書き直しながら頑張っています。
ガウディアの教材は、徐々に難易度を上げながら、繰り返すことにより
しっかりと定着を図ることができる内容になっています。
その為、子どもたちは、回を追うごとに間違えずに書くようになっていきます。
できたときの嬉しそうな顔を見ていると、自分でやり遂げた喜びが伝わってきて
とても頼もしく感じます。

今後も、子どもたちの成長を見守りながら学習を進めていきます。

※クリアファイルが無く、プリントを入れることが出来ず困っているお子さまがいらっしゃいます。
ご家庭でも一度ご確認いただけますと大変助かります。
よろしくお願い致します。



12月の予定表

※変更の可能性もございます。
変更があった場合は、
コミルよりご連絡します。

【今月のミニイベント】
12月23日(火)
クリスマス会を行います！



2025年12月予定

月	火	水	木	金
1日 下校～ ガウディア	2日 下校～ ガウディア	3日 下校～ ガウディア	4日 下校～ ガウディア biima sports	5日 下校～ ガウディア ECC(基礎)
オン英会話(レギュラー) オン英会話(ライト)	オン英会話(レギュラー) オン英会話(ライト)	オン英会話(レギュラー) オン英会話(ライト)	オン英会話(レギュラー) オン英会話(ライト)	
8日 下校～ ガウディア	9日 下校～ ガウディア	10日 下校～ ガウディア	11日 下校～ ガウディア biima sports	12日 下校～ ガウディア ECC(基礎)
オン英会話(レギュラー)	オン英会話(レギュラー)	オン英会話(レギュラー)	オン英会話(レギュラー)	
15日 下校～ ガウディア	16日 下校～ ガウディア	17日 下校～ ガウディア	18日 下校～ ガウディア biima sports	19日 下校～ ガウディア ECC(基礎)
オン英会話(レギュラー) オン英会話(ライト)	オン英会話(レギュラー) オン英会話(ライト)	オン英会話(レギュラー) オン英会話(ライト)	オン英会話(レギュラー) オン英会話(ライト)	
22日 下校～ ガウディア	23日 下校～(昼食○) ガウディア	24日 8:30～(昼食○)	25日 8:30～(昼食○)	26日 8:30～(昼食○) ECC(基礎)
オン英会話(レギュラー)	オン英会話(レギュラー)			
29日	30日	31日		
閉室 年末休業	閉室 年末休業	閉室 年末休業		




1月の予定表

※変更の可能性もございます。
変更があった場合は、
コミルよりご連絡します。

1月5日(月)・6日(火)
8:30～18:30開室します。



2026年1月予定

月	火	水	木	金
			1日	2日
			閉室 年始休業	閉室 年始休業
5日 8:30～(昼食○) ガウディア	6日 8:30～(昼食○) ガウディア	7日 下校～ ガウディア	8日 下校～ ガウディア biima sports	9日 下校～ ガウディア ECC(基礎)
オン英会話(レギュラー)			オン英会話(レギュラー)	
12日	13日 下校～ ガウディア	14日 下校～ ガウディア	15日 下校～ ガウディア biima sports	16日 下校～ ガウディア ECC(基礎)
閉室 成人の日	オン英会話(レギュラー) オン英会話(ライト)	オン英会話(レギュラー) オン英会話(ライト)	オン英会話(レギュラー) オン英会話(ライト)	
19日 下校～ ガウディア	20日 下校～ ガウディア	21日 下校～ ガウディア	22日 下校～ ガウディア biima sports	23日 下校～ ガウディア ECC(基礎)
オン英会話(レギュラー) オン英会話(ライト)	オン英会話(レギュラー)	オン英会話(レギュラー)	オン英会話(レギュラー)	
26日 下校～ ガウディア	27日 下校～ ガウディア	28日 下校～ ガウディア	29日 下校～ ガウディア	30日 下校～ ガウディア ECC(基礎)
オン英会話(レギュラー) オン英会話(ライト)	オン英会話(レギュラー) オン英会話(ライト)	オン英会話(レギュラー) オン英会話(ライト)	オン英会話(レギュラー) オン英会話(ライト)	

11月の放課後Lab.

11月も、ラボの子どもたちは、元気いっぱいです。運動場で、半袖の体操服で遊んでいる姿を見ると、少し冷や冷やしてしましますが、みんな、汗をかいて走り回っています。



ラボの子どもたちは、普段から学年の枠をこえて、とても仲良しですが、イベント時は、さらに仲の良さがあふれ、楽しい雰囲気広がります。今月のミニイベント「毛糸でポンポン作り」では、毛糸を譲り合ったり、ハサミを貸してあげたり、やり方を教えてあげたりといった微笑ましい姿が見られ、とてもあたたかい気持ちになりました。みんな、普段から制作することが大好きなので、夢中になって取り組んでいました。

いよいよ12月です。子どもたちが充実した時間を過ごせるよう、しっかりと見守りたいと思います。引き続きよろしくお願い致します。