

2025年度

成田高等学校附属小学校
放課後Lab.

入会案内



放課後

Lab.



成田高等学校附属小学校アフタースクール 「放課後Lab.」とは



子どもたちが過ごす放課後と長期休みの年間の時間数は、学校で過ごす時間よりも長くあります。放課後Lab.では、子どもたちの成長において大切な時間である放課後や長期休みを、有意義な時間にしたいと考えています。そのため、好奇心をひきつける多様な習い事プログラムや、生き生きと過ごすことのできる環境をご用意しています。また、自発性・自立心や思いやりの心、そして探究心を育むことを第一とした、特別なアフタースクールをご提供します。

放課後Lab.が大切にしている **3** つのこと

1 自発性 自立心

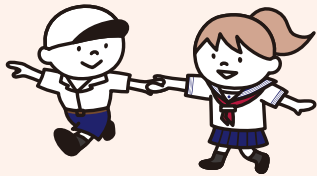
学習する時間、遊びの時間、片付けの時間など、放課後Lab.ではさまざまな時間があります。それぞれの時間において、自分で考え、自分で行動できる力を育みます。

2 思いやり

年齢の異なる子ども同士の関わりや、各種プログラムを通して、仲間との助け合いや、相手の気持ちを考えて行動するといった思いやりの心を育みます。

3 探究心

子どもたちの「なぜ」・「どうして」を大切にしています。子どもたち自身がとことん追究・探究できるようにサポートし見守ります。



アフタースクール概要

アフタースクールの特長

放課後Lab.では、メリハリのある時間の流れを作り、子どもたちが基本的な生活習慣を身につけ、自立できるようにサポートします。また、学校の宿題を行うだけでなく、自ら進んで学習できる環境も整えています。生活における規則だけでなく、学習習慣も身につけられる点が、放課後Lab.の特長です。



対象学年

小学校1年生
↓
小学校6年生

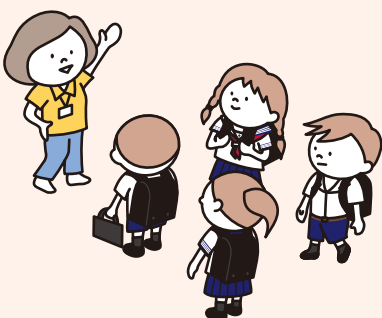
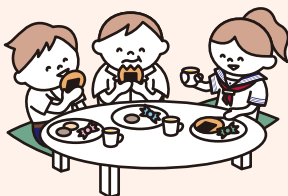
お預かりの日時

通常 授業時	月曜日～金曜日 下校～18:30
長期 休暇時	月曜日～金曜日 8:30～18:30

※ 開室日は学校行事に合わせて変動しますので、別紙年間スケジュールにてご確認ください。

※ 土日祝日の預かり、18時30分以降の預かりはございません。また、欠席による振替は行いません。

一日の流れ(目安)



下校～15:15	▶ ⓪	預かり場所へ入室
15:15～16:15	⓪ ▶ ⓪	おやつ・宿題
16:15～17:30	⓪ ▶ ⓘ	国語・算数学習教室 学習プログラム(希望者のみ) 宿題・自学自習・遊び
17:30～18:30	ⓘ ▶ ⓘ	片付け・掃除・下校開始
18:30	ⓘ ▶	最終下校

※ 17時30分・18時30分の2便において、スタッフがJR成田駅、京成成田駅まで随伴して下校します。

アフタースクール利用料金

1 レギュラー会員 (利用する曜日を決め定期利用する会員)

■ 入会金	■ 保険料
11,000円(税込)	2,200円(税込)/年

※右記のレギュラー会員月額料金には、国語・算数教材を使用した学習教室料金を含んでいます。国語・算数学習教室は基本的に受講して頂きますが、特別な事由がある場合は預かり料金のみとなります。

※おやつ料金は月額料金に含まれます。

レギュラー会員月額料金(税込)

※月額料金に加え、維持費1,650円(税込)/月をご請求します。

	通常月
週5回利用	39,600円 預かり 27,500円
週4回利用	36,300円 預かり 24,200円
週3回利用	31,350円 預かり 19,250円
週2回利用	27,500円 預かり 15,400円
週1回利用	21,450円 預かり 9,350円

※レギュラー会員は、学習プログラムの受講が可能です。

※指定曜日以外のご利用はスポット料金となり、別途料金が発生いたします。

※月途中のご入会においても、レギュラー会員月額料金の減額はありせん。

長期休暇などの特別月額料金(税込) ※月額料金に加え、維持費1,650円(税込)/月をご請求します。

	特別月①(4・7・3月)	特別月②(8月)
週5回利用	45,100円 預かり 33,000円	58,850円 預かり 46,750円
週4回利用	41,140円 預かり 29,040円	53,240円 預かり 41,140円
週3回利用	35,200円 預かり 23,100円	44,825円 預かり 32,725円
週2回利用	30,580円 預かり 18,480円	38,280円 預かり 26,180円
週1回利用	23,320円 預かり 11,220円	27,995円 預かり 15,895円



2 スポット会員 (必要な時のみ申込をして利用する会員)

■ 入会金	■ 保険料
5,500円(税込)	2,200円(税込)/年

※おやつ料金はスポット会員料金に含まれます。

スポット会員料金(税込)

※スポット会員料金に加え、利用月分の維持費1,650円(税込)/月をご請求します。

4時間以下	4時間を超える
2,200円	4,950円

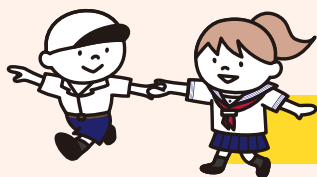
※スポット会員は、事前の会員登録が必要です。

※ご利用には、前々日16時までの予約が必要です。なお、月曜日・火曜日にご利用希望の場合は、前週金曜日16時までにご予約ください。

※スポット会員は、学習プログラムのお申込ができません。

※ご利用予定日の予約状況によっては、ご予約いただけない場合がございます。

※維持費は、利用月分のみをお支払いいただきます。



安心安全のためのさまざまなサービス

1 入退室管理システム

お子様の入室・退室時刻を保護者様へお知らせする「入退室管理システム」を導入しています。

2 防犯カメラ設置

校舎の出入口には防犯カメラを設置しています。

3 保険の加入

ご利用のお子様の方一の場合に備えて、傷害保険に加入します。

4 おやつ

子どもたちの喜ぶおやつを提供します。

5 生活・学習週間

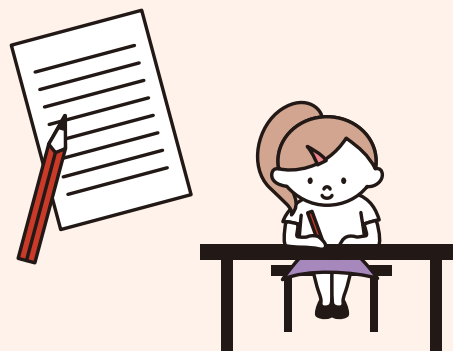
お子様が生活・学習習慣を身につけるようにします。

6 様々なご連絡方法

ご連絡は、お電話やメールだけでなく、専用アプリを使い、より簡便にコミュニケーションをはかります。

国語・算数学習教室ガウディアについて

子どもたちの考える力の土台を作るために作成されたガウディアの専用プリントを使用して、自ら課題を見つけ、学びを拡げる「自学自習の力」と、得た知識や経験・スキルから答えを見つける「問題解決力」を培います。



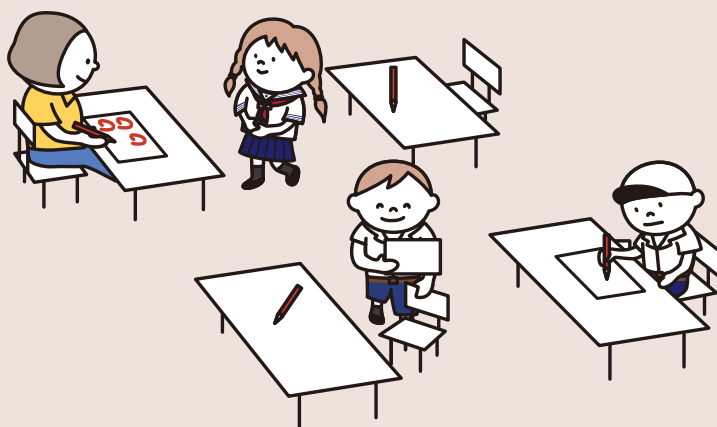
開催曜日	月曜日～金曜日のうち週2回、固定曜日に受講する
内容	学年に応じた国語・算数の専用プリントを、毎回決められた枚数ずつ進めていきます。間違えた問題については、しっかり間違い直しを行い、苦手箇所を克服していきます。
持ち物	筆記用具

※学習教室ガウディアとは異なり難度が高い特別な教材を使用します。

ガウディアの特長



日能研関東が設立したガウディアは、自学自習型の学習教室です。知識を活用する力が求められている教育トレンドの変化に対応し、知識を詰め込むのではなく、獲得した知識を活用する力を育成する機会を提供します。問われていることの意味や本質を理解できる学習プロセスにより、本当に「使える力」を育みます。また、自学自習の学習習慣が身につくため、受動的な学びではなく能動的な学びを培います。



アフタースクールご利用に関するQ&A



会員種別と利用について

- Q. レギュラー会員がスポット利用することも可能ですか？
A. はい。レギュラー利用日以外のご利用の場合は、スポット利用となります。
- Q. レギュラー会員で指定日以外にスポット利用した際、学習プログラムは受けられますか？
A. 学習プログラムはスポットでのご利用時には受講できません。レギュラー会員登録をした曜日のみとなります。ご了承ください。
- Q. 1日の定員とは別に、スポット利用の人数は別枠として用意されますか？
A. はい。スポット利用の人数枠は別枠でご用意しております。

開室について

- Q. 小学校の入学試験日は開室されますか？
A. 入学試験日は校内への立ち入りが禁止のため、開室しません。
- Q. インフルエンザ等による学級閉鎖の場合は通室できますか？
A. 学級閉鎖の場合は、保菌の可能性がありますので、体調の良し悪しに関わらず、該当児童は通室できません。
- Q. 雪や大雨などで休校になった場合、開室されますか？
A. 雪や大雨などで学校が休校の場合や計画運休の場合は、開室しません。
- Q. 学校登校後に下校時間が早まった時の対応はどのようなものですか？
A. 学校と連携し予め下校時間を把握しておりますので、下校時間に合わせて開室いたします。
- Q. 学校行事の振替休日は8時30分から預かりをお願いできますか？
A. 学校行事による振替休日は8時30分から開室いたします。

下校について

- Q. 児童の下校はお迎えのみですか？
A. 下校は安全上、お迎えまたは集団下校のみになります。
お迎えの際は、事前にご連絡いただき、どなたが何時に来るかをお知らせください。
- Q. 途中退室による外部の習い事に通えますか？
A. 可能です。外部の習い事に行く時刻と再入室時刻を事前にご連絡ください。
- Q. 下校時間について、17時以前に帰ることはできますか？
A. はい、お迎えの場合は可能です。ただし17時以前に下校をご希望の場合は、事前にご連絡をお願いいたします。

長期休暇時について

Q. 長期休暇時のみ利用することはできますか？

A. スポット会員として登録いただき利用することができます。

Q. 週2日レギュラー利用会員が、長期休暇時だけ週5日利用に変更できますか？

A. レギュラー会員の方は、ご入会の3ヵ月後から利用曜日変更・学習プログラム受講変更が可能です。ただし、定員を超える場合には、お申込ができない場合があります。(利用規約「会員種別の選択、各種変更等」) 利用曜日の変更ではなく、一時的な申込をご希望される場合は、スポット利用となります。

Q. 長期休暇時にスポット会員として利用を考えています。レギュラー会員の方で定員が埋まった場合、スポット会員も入れますか？

A. はい。スポット利用の人数枠は別枠をご用意しております。ただし、スポット利用の人数枠が埋まった場合は受付できませんので、受入れが可能かどうかを事前にアフタースクールにご連絡しご確認の上で、お申込ください。

Q. 長期休暇中のスケジュールについて教えてください。また、お盆休みはありますか？

A. 年間の開室予定スケジュールが出来上がりましたらお知らせいたします。
※学校の年間行事が決定してから、アフタースクールの年間スケジュールを入退室管理システム「コミル」よりご案内いたします。

Q. 長期休暇時など学校が無いときは、通学に時間がかかるため参加が難しいです。このようなケースはどうなりますか？

A. 1ヶ月を上限とした休会制度はありますが、それ以外の短期休会の制度はありません。

お預かりについて

Q. アフタースクールのスタッフはどのような方ですか？

A. 毎日3~4名のスタッフが対応いたします。スタッフは現場経験豊富なスタッフを配置いたします。

Q. アフタースクールの内容はどのようなものですか？

A. 預かり時間は、基本は自由学習、自由遊びの時間になりますが、メリハリをつけるために、時間帯や場所(教室)で、静かに学習する場と遊びながら学ぶ場に分けます。静かに学習する場では、学校の復習・宿題や、家から持参した別の教材を学習します。遊びの場では、原則として子どもたちの自主性を重んじ、子どもたち同士でルールを決めて遊んだり、どのような遊びをするか話し合ったりという主体性を重んじた遊びをします。

Q. 曜日によって、開催回数が少ないところもあると思います。その場合、振替はありますか？

A. 学習プログラムは、あらかじめ祝日や学校で下校が義務付けられている日に開催しないことを前提に年間開催回数を決めていきますので、振替は発生しません。年間開室日は固定のため、振替や減額はありませぬ。

Q. アフタースクールの服装はどのようなものですか？

A. アフタースクールでの服装は体操服になります。教室から制服を持って入室します。退室時に制服に着替えて下校します。しかし、学校が休校の日は服装は自由です。学習プログラムによっては別の服装(体操服等)に着替える場合もあります。

Q. 感染症対策として、どのようなことをしていますか？

A. 外部から施設内に入るときは、手洗い・うがい・消毒を徹底し、入室時は検温を実施しています。教室間に移動時にも手指消毒を励行し、室内は常に換気しています。飲食時は黙食を行い、机上の消毒を必ず行っています。

学習プログラム時間割



放課後Lab.では、お子様の探究心を伸ばす、学習プログラムを開催しております。

ご興味のあるプログラムがありましたら、是非ご参加ください。

※学習プログラム月額授業料につきましては、学習プログラム年間開催回数を平均して算出しております。月によって学習プログラム開催回数が増減することを、あらかじめご了承ください。

時間割

	月	火	水	木	金
16:15~17:15	国語・算数学習教室 ガウディア ※基本的に、固定曜日に受講する。(他の学習プログラムのない曜日に、週2回)				
17:20~18:20			gaプログラミング オンライン教室	総合スポーツスクール biima sports	ECC英語教室 基礎PFコース
オンライン英会話 16:15~17:05	オンライン英会話	オンライン英会話	オンライン英会話	オンライン英会話	ECC英語教室 初級PEコース

※ 最少催行人数に達しない場合、学習プログラムが開講されない場合もあります。
 ※ 定員を超えた申込があった場合は、別の曜日に移動、もしくはウェイトリングリスト登録を行います。
 ※ 学習プログラムが開講されない日は、預かりのみとなります。

学習プログラムの振替に関して

プログラム種別	対応
ECC英語教室 マンツーマンオンライン英会話 GLOBAL CROWN 総合スポーツスクールbiima sports gaプログラミング	振替・ご返金は一切行いません。 ※欠席時の教材等はお渡しいたします。
国語・算数学習教室ガウディア	指定曜日に欠席した場合は、月内の別曜日(ご利用日以外は不可)に振替が可能。月をまたいでの振替はできません。また振替ができなかった場合、ご返金は行いません。

学習プログラムについて

各プログラムの定員及び
最少催行人数は
どのようになっていますか?



「学習プログラム」において、各プログラムの定員を掲載しておりますのでご参照ください。最少催行人数に達しない場合は、プログラムが開講されない場合もあります。ご了承ください。



学習プログラムは途中で
変更することはできますか?



レギュラー会員は、ご入会の3ヶ月後から利用曜日変更・学習プログラム受講変更が可能です。(入会案内「会員種別の選択、各種変更等」をご参照ください。)ただし、ほとんどの学習プログラムは、1年単位でカリキュラムが作成されていますので、1年は継続することをおすすめ致します。



月に2~3回しか学習プログラムが
ない場合、残りの日は
どのようになりますか?



学習プログラムの回数はそれぞれ年間で決まっていますので、学習プログラムがない日は預かりのみとなります。その時間帯、必ずしも全員が学習プログラムを受講しているわけではありませんので、スタッフが対応し自由学習や遊びを行います。



学習プログラム 紹介 1

※ 各プログラムの実施日は
年間カレンダーにて
ご確認ください。

ECC英語教室



定員 各クラス 5~15名

受講回数 開催曜日・時刻	年間43回		
	基礎PFコース(1~3年生対象)	金曜日	16時15分~17時15分
	初級PEコース(4~6年生対象)	金曜日	17時20分~18時20分
料金(税込)	授業料	8,140円/月	入会金 5,500円→特別割引無料
	検定料	2,200円/年	
持ち物	筆記用具		
	基礎コース教材費	初年度 19,910円/年、2年目以降 17,920円/年	

約60年間にわたり、外国語教育を提供しているECCグループによる英会話授業を受講できます。長年にわたり積み上げてきたECCメソッドを基盤に、質の高い学習内容が詰まった専用教材を用いて、英語の「聞く・話す・読む・書く」をバランスよく学びます。



ECC英語教室の特長

遊びの要素を随所に取り入れ、「楽しさ」と「学習効果」を高いレベルで融合させたレッスンを展開し、長年の実績と経験が凝縮された独自のカリキュラムで子どもたちの英語力をしっかりと育みます。担当するECCの講師は語学力だけでなく、子どもが好きで細やかな気配りもできる「高い人間力」を備えており、ECC独自の教授法を身につけています。また、ECC教育研究所で開発された教材は、児童心理学や発達心理学、応用言語学等の要素を随所に取り入れています。子どもたちの好奇心を引き出し、生きた英語が身につく教材となっています。

ECC英語教室の学習システム

ECCではスパイラル方式(同レベル2年間学習)を採用しています。スパイラル方式とは、学習項目を直線的にとらえるのではなく、らせん状的にとらえることを指しています。また、「同レベルを2年間学習」とは、全く同じ単語や文型を2年間繰り返すことではなく、「難易度的に同レベル」を学習することです。

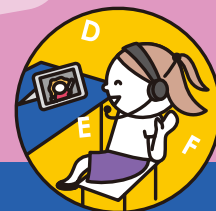
1年ごとにストーリーやキャラクターも変わり、新鮮な気持ちで、最重要文型と新しい単語を、楽しく学習頂けるカリキュラムになっています。

☆ECC英語教室のお申込には、別途書類のご記入が必要です。また、ECC英語教室の授業料等は、放課後Lab.ではなく、株式会社ECCより請求となります。

学習プログラム 紹介 2

※ 各プログラムの実施日は
年間カレンダーにて
ご確認ください。

マンツーマンオンライン英会話 GLOBAL CROWN



マンツーマンレッスン

開催曜日・時刻	月曜日～木曜日 16時15分～17時05分
コース種別 受講回数	①レギュラーコース (年間42回、週1回ペースの受講) ②ライトコース (年間24回、月2回ペースの受講)
料金(税込)	①レギュラーコース 授業料 11,000円/月 入会金 なし ②ライトコース 授業料 6,600円 入会金 なし
持ち物	学校で使用しているタブレット端末、マイク付きイヤホン

GLOBAL CROWNのマンツーマンオンライン英会話では、子供の集中力が続き、「またやりたい!」と思ってもらえるように、生徒一人ひとりのレベルに合わせてレッスンを進めていきます。カリキュラムはCEFRや日本の学習指導要領に基づいて定められたCAN-DO目標(何ができるようになるか)を目安に構成されています。

レッスンでは、【**前回の復習(15分)**⇒**マンツーマンオンライン英会話(20分)**⇒**アプリ教材を使用した学習(15分)**】を行います。バイリンガル講師とのレッスンとアプリで使用できる教材を用いて、英語4技能を伸ばしていくことができます。

GLOBAL CROWNの特長



講師全員が日本語と英語のスキルがネイティブレベルのバイリンガルであるため、日本語でもフォローができ、さらに子どもとのコミュニケーションに長けているため、子ども達が楽しく英語を学ぶことができます。レッスンで使用するアプリには、モチベーションを高めるゲーミフィケーション教材のほか、AIによる発音チェックやリーディング練習など英語4技能を網羅した教材も豊富に備わっています。



学習プログラム 紹介 3

※ 各プログラムの実施日は
年間カレンダーにて
ご確認ください。

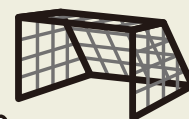
総合スポーツスクール biima sports



定員 5~25名

受講回数 開催曜日・時刻	年間36回 木曜日 16時15分~17時15分
料金(税込)	授業料 8,250円/月 入会金 11,000円
持ち物	運動ができる服、タオル、水筒、室内靴(体育館種目の場合)

biima sportsは、年間で7種目以上のスポーツを総合的に行います。小学校年代は特定の種目ではなく様々なスポーツを総合的に実施した方が運動能力が高まりやすいと言われています。世界で活躍する多くのトップアスリートも、特定のスポーツに特化するまでは、様々なスポーツに取り組んでいました。また、様々なスポーツを実施することで、子どもが好きと思えるスポーツを見つけることができます。さらに、小学校年代に最も大きな影響を受けると言われている非認知能力を開発するプログラムも実施し、コミュニケーション能力や強調性、問題解決能力を育みます。個別指導型の指導体制により、一人ひとりに寄り添った指導を行います。



biima sportsの特長

「biima sports(ビーマスポーツ)」とは、全国400教室で展開する最新のスポーツ科学と21世紀型幼児教育学を融合した総合キッズスポーツスクールです。早稲田大学の広瀬統一教授・前橋明教授と共同開発した最新のスポーツ科学に基づき、サッカー、野球、スプリント、体操、テニス、バスケットボールなど7種目以上のスポーツを総合的に実施いたします。また、子どもたちが少人数のグループで課題をクリアするプロジェクトラーニング型学習を実施し、21世紀に最も必要なスキルと言われる非認知能力を育みます。



学習プログラム 紹介 4

※ 各プログラムの実施日は
年間カレンダーにて
ご確認ください。

gaプログラミング



定員 5~32名

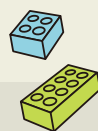
受講回数 開催曜日・時刻	年間36回 水曜日 16時15分~17時15分
コース種別	ゲームプログラミングコース ロボットプログラミングコース の2コースから1コースを選択受講
料金(税込)	授業料 9,790円/月 入会金 11,000円
持ち物	筆記用具

「ゲームプログラミングコース」、「ロボットプログラミングコース」の2コースから1コースを選択して受講することができます。「ゲームプログラミングコース」では、自分で設定したキャラクターを動かして、ゲームを作りながらプログラミングの仕組みを理解します。「ロボットプログラミングコース」では、ブロックでロボットを作り、プログラムでの制御方法を学びます。どちらのコースも定期的な発表の場があります。

gaプログラミングの特長

今人気のプログラミング教室! gaプログラミングは、IT企業が作ったプログラミング教室です。基礎から学び、プロまで目指せるカリキュラムになっています。

文部科学省が小中学校でプログラミング教育の必須化を発表しましたが、これから必要な能力は、プログラミングです。AIが進む未来に、お子様たちが将来を生きていく為に必要なスキルを培います。



gaプログラミングの
紹介動画

【利用規約】

1. 入会の条件

- ・成田高等学校附属小学校に通学している1～6年生の児童。

2. 契約年度

- ・毎年4月1日(年度途中の入会は入会日)より翌年3月31日までを契約期間とします。
- ・契約期間満了の1ヶ月前までに、所定の書類にて届け出がない場合は、さらに1年間の契約を更新するものとします。

3. 会員種別

(1)レギュラー会員

- ・利用する曜日を定め、アフタースクールを定期利用する会員。
- ・月額固定料金で週1回～週5回の下校～18時30分(長期休暇期間等は8時30分～18時30分)までご利用いただけます。
- ・レギュラー会員は、学習プログラムのお申込・受講が可能です。
 - ※午前授業・学校行事等により、預かりの時間が変更する場合がございます。
 - ※土日祝日、18時30分以降の預かりはございません。また、欠席による振替も行いません。
 - ※指定曜日以外のご利用はスポット料金となり、別途料金が発生いたします。
 - ※学習プログラムがない週は預かりのみとなります。

(2)スポット会員

- ・入会時に曜日を指定せずに、必要な時のみ申込をしてアフタースクールを利用する会員。
- ・スポット会員も、事前の会員登録が必要です。ご利用予定日の前月20日までに、登録をお済ませください。事前の登録が無い場合には、ご利用いただけませんのでご注意ください。
- ・ご利用には、前々日16時までの予約が必要です。なお、月曜日・火曜日にご利用希望の場合は、前週金曜日16時までにご予約ください。
- ・スポット会員は、学習プログラムのお申込みができません。
 - ※ご利用予定日の予約状況によっては、ご予約いただけない場合がございます。
 - ※18時30分以降の預かりはございません。

(3)会員種別の選択、各種変更等

- ・入会時にレギュラー会員、スポット会員どちらかのコースをご選択いただきます。
- ・レギュラー会員は、ご入会の3ヵ月後から利用曜日変更・学習プログラム受講変更が可能です。
- ・各種変更を希望される場合は、前月10日までにご連絡ください。変更可否を変更申込日の3営業日以内までにお伝えします。

4. 入会の方法

- ・入会を希望する方は、入会申込フォームに必要事項をご入力ください。
- ・入会フォームにご登録後、ご入力いただいたメールアドレス宛にご連絡いたします。その後、入会手続書をお渡ししますので、ご記入の上、成田高等学校附属小学校放課後Lab.にご提出ください。
- ・レギュラー会員・スポット会員ともに入会金のお支払いが必要です。
- ・ご入会の方全員に、保険に加入していただきます。

レギュラー会員申込URL
(Google formに接続します)

<https://forms.gle/Qa8xUPr55A6o8x3N9>



スポット会員申込URL
(Google formに接続します)

<https://forms.gle/rhk6BKs29fUvT25i7>



5. 連絡ツール

- ・成田高等学校附属小学校放課後Lab.にご入会後は、入退室管理システム『コムル』を利用して各種連絡を行います。

(1)入退室の通知

- ・お子様が入退室した際は、ご登録のメールアドレスやアプリに通知が届きます。

(2)銀行口座の登録

- ・コムルより指定した期日までに銀行口座登録をしてください。

(3)成田高等学校附属小学校放課後Lab.への連絡

- ・コムルのお問い合わせ機能より、メッセージをお送りください。3営業日以内にご返信いたします。

6. 休会・退会

(1)休会

- ・お子様の病気やご家族のやむをえない事情により通室できない場合は、当施設長にご相談の上、休会制度をご利用ください。
- ・休会中は、通学日数にかかわらず、休会金として1ヶ月11,000円(税込)が発生いたします。
- ・休会を希望される場合は、前月10日までに所定の用紙でお届けください。
- ・休会は1ヶ月を上限とし、2ヶ月以上休会される場合は退会といたします。
- ・休会時には学習プログラムの授業料は発生いたしません。

(2)退会

- ・退会を希望される方は、前月10日までに所定の用紙でお届けください。
- ・アフタースクール利用料金・維持費・学習プログラム費用は、月毎のお支払いとなります。月途中の退会であっても、当月分の料金をご返金できませんのでご了承ください。
- ・入会金をご返金いたしませんので、ご了承ください。
- ・退会手続きが行われない場合でも、以下の場合は自動的に退会となります。
 - ①小学校を退学した場合。
 - ②正当な理由無く、2ヶ月以上利用料金の支払いが確認できない場合。
 - ③会員または保護者様に、当施設の運営上不適切と判断される行為が認められた場合。
- ・退会後の再入会には、入会金が必要となります。

7. 会員情報の変更

- ・入会後に、住所、氏名、連絡先の変更や、お子様の健康状態等に変化が生じた場合は、速やかにご連絡をお願いいたします。

8. 利用料金

(1)入会金

- ・レギュラー会員は11,000円(税込)、スポット会員は5,500円(税込)が必要です。
※お支払いいただいた入会金はいかなる場合でもご返金いたしかねますので、ご了承ください。
- ・入会手続書をご提出された時点でコミルの登録費等が発生いたします。入会をキャンセルした場合も入会金はお返しできませんのでご注意ください。

(2)保険

- ・入会時に、レギュラー会員・スポット会員ともに、保険料2,200円(税込)のお支払いが必要です。
※保険の適用期間は毎年4月1日から翌年3月31日までとなります。

(3)維持費

- ・レギュラー会員の方は、毎月維持費1,650円(税込)をお支払いいただきます。
- ・スポット会員の方は、前月21日～当日20日で1日以上ご利用があった場合、維持費1,650円(税込)をお支払いいただきます。
※月途中のご入会においても、維持費は減額いたしません。

(4)アフタースクール利用料金(レギュラー/スポット)

- ※3ページをご参照ください。

(5)おやつ、食事

- ・おやつはアフタースクール料金に含まれます。
- ・昼食は、長期休暇期間にご利用できます。
- ・昼食は放課後Lab.が指定する業者に直接お申込みください。
※昼食についてはアレルギー対応をしておりません。お子様がアレルギーをお持ちの場合は、昼食献立表を確認のうえ、お申込みください。

(6)各種割引

- 入会金無料:兄弟姉妹が同時に在籍することとなる場合、2人目以降の入会金を無料にします。

9. お支払い方法

- ・お支払い方法は、口座振替のみとなります。現金・クレジットカードでのお支払いはできませんので、ご了承ください。
- ・銀行口座の登録は、保護者様ご自身でコミルの案内書に従ってご登録いただきます。
- ・ご入会月に口座登録が完了していない場合は、口座振込にてお支払いいただきます。
なお、振込手数料はお客様のご負担となりますのでご了承ください。
- ・お支払い日につきましては、次の通りです。

内容	お支払い日
【初期費用】 入会金(アフタースクール・学習プログラム) 教材費・材料費(学習プログラム) 保険料	会員登録の翌月14日お支払い (例)5月31日までに口座振替手続き完了 → 6月14日口座振替
【レギュラー会員料金】 レギュラー利用月額料金 学習プログラム月額料金 維持費	当月分を当月14日口座振替
【スポット会員料金】 スポット利用料金、維持費	当月21日～翌月20日の利用分を翌々月14日 口座振替

※保護者様のご都合により、口座振替ができなかった場合は、翌月14日に再度口座振替をいたします。
 なお、手数料330円(税込)が別途発生することをご了承ください。

10. 送迎

- ・放課後Lab.では、お迎えは一切行いません。お子様ご自身で、当施設までお越しください。
- ・集団下校では、JR成田駅・京成成田駅改札口まで引率を行います。時間は、17時30分・18時30分の2便に分けて出発します。
- ・保護者様が最寄り駅にお越しになるまで、お待ちすることはございません。

11. 欠席

- ・欠席をする場合には、以下の期日までに、電話もしくはその他の連絡方法により速やかに届け出てください。
- (1)学校の登校日:当日の13時まで
- (2)学校の休校日:当日の8時まで
- ・本人都合による欠席については、振替やアフタースクール料金・学習プログラム授業料のご返金はいりませんので、ご了承ください。

12. アフタースクールの 傷病

- ・アフタースクールでの傷病防止としては、運営規程に従い、最善の注意を払いますが、万一、傷病が発生した場合は、以下の通りに対応します。
- (1)怪我に関しては、事業者が定める運営マニュアルに従い、応急処置を行います。
- (2)病気に関しては、事業者が定める運営マニュアルに従い、安静処置を行います。
- (3)病状が重篤と思われる場合は、事業者が定める運営マニュアルに従い、近隣医院の受診または救急車の手配を行います。
- ※アフタースクールでご気分が悪くなったお子様については、保護者様にお迎えのご連絡をいたします。
- ※処方箋を含む、全ての投薬処置は施しません。
- ※アレルギー、既往症等がありましたら、所定の方法によりお知らせください。

13. 通室停止

- ・以下の場合は、通室停止とし、お預かりができませんのでご了承ください。なお、利用日の振替や返金はいたしません。
- (1)著しく体調が悪い場合や、入室時に37度以上の熱がある場合。
- (2)お子様本人、もしくは同居のご家族がインフルエンザ等の感染症を発症している、または発症の恐れが高い場合。
- (3)小学校において、学級閉鎖が実施された場合。

14. 免責

- ・会員または保護者様の以下の行為により発生した損害に関しては一切の補償を行わないものとします。
- (1)会員の健康状態等に関して事前のご相談やご連絡がない状態で発生した損害等。
- (2)会員の物品や装飾品等の損傷や紛失に関わる一切の問題。
- (3)会員の持ち込んだ玩具や文具の損傷や紛失に関わる一切の問題。
- (4)会員同士の物品や現金の貸し借りに関する一切の問題。
- (5)現金の紛失。
- (6)会員または保護者様同士のトラブル。
- (7)やむを得ない事情で発生したサービス時間の変更等により生じた損害等。

15. サービスの提供の中止

- ・会員に事前に通知をした上でサービスの全部または一部の提供を中止、または内容を変更することができるものとします。
- ・サービスの提供の中止または変更の際、前項の手続きを経ることで、中止または変更に伴う会員、保護者様、および第三者からの損害賠償の請求を免れるものとします。

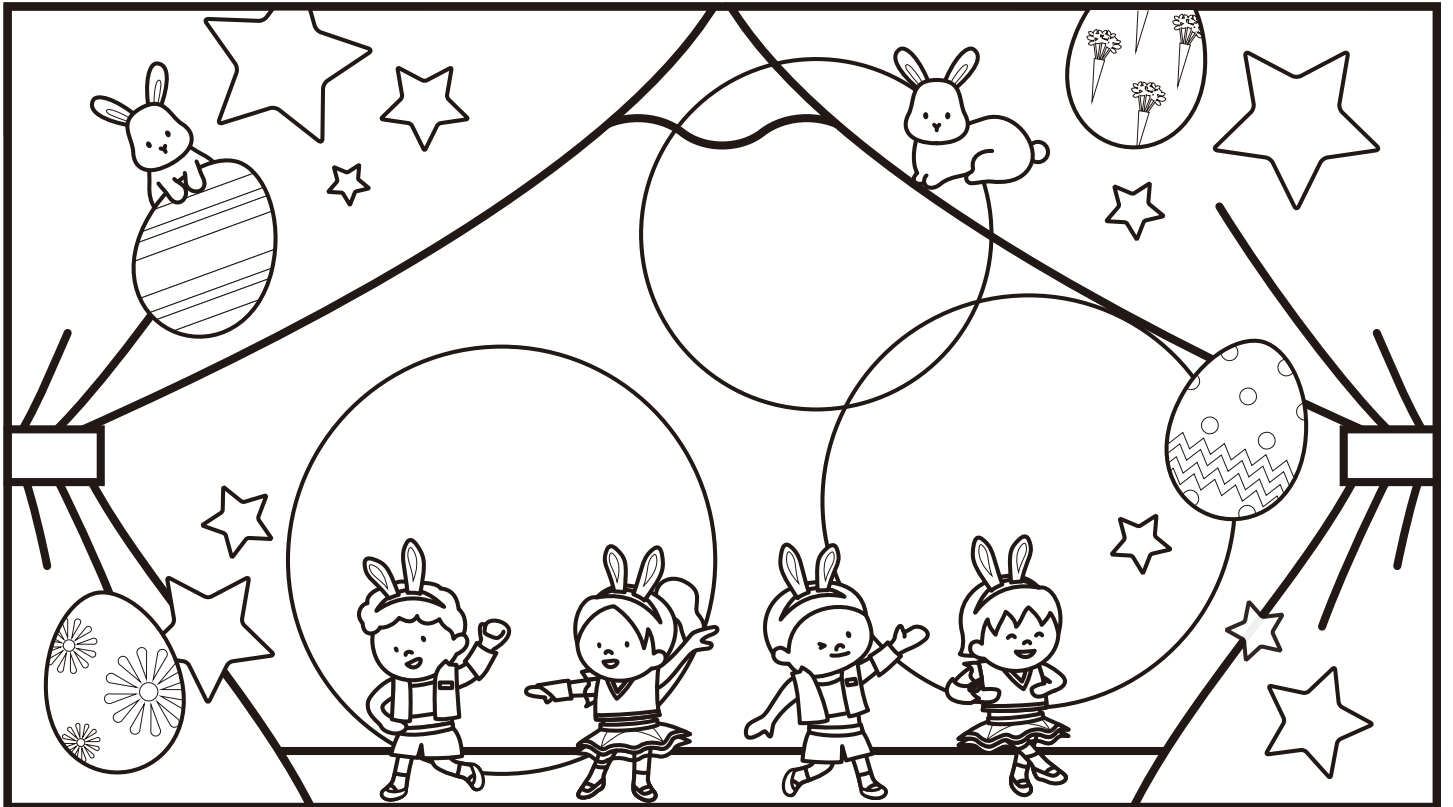
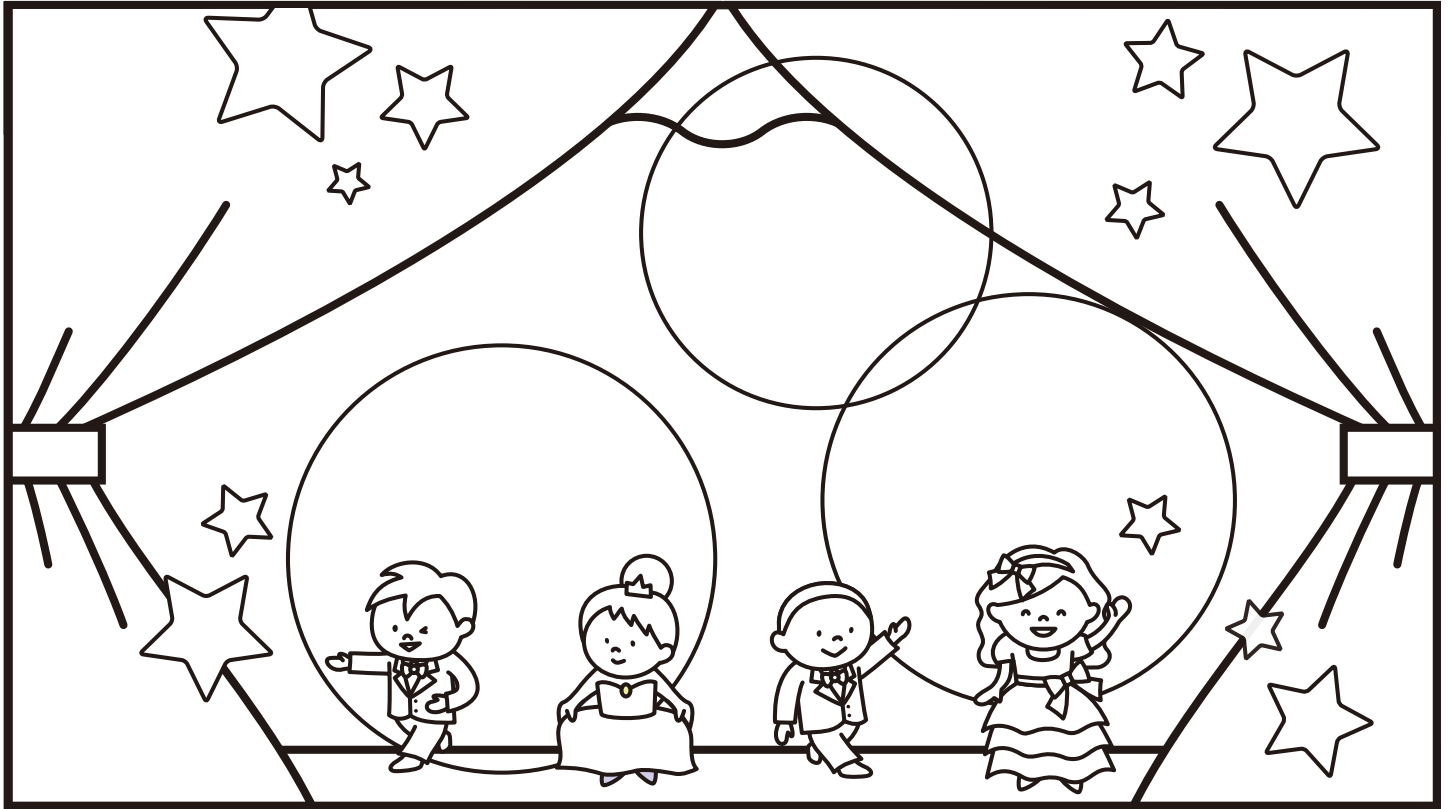
16. 個人情報の取り扱い

- ・申込書を通じて知りえた会員の情報は当施設の運営に限り使用し、法令に基づく場合を除き、ご本人の事前の承諾無しには第三者に提供いたしません。ただし、会員の生命身体に危険が生じると判断される場合は、捜査機関、医療機関に限り情報を提供いたします。

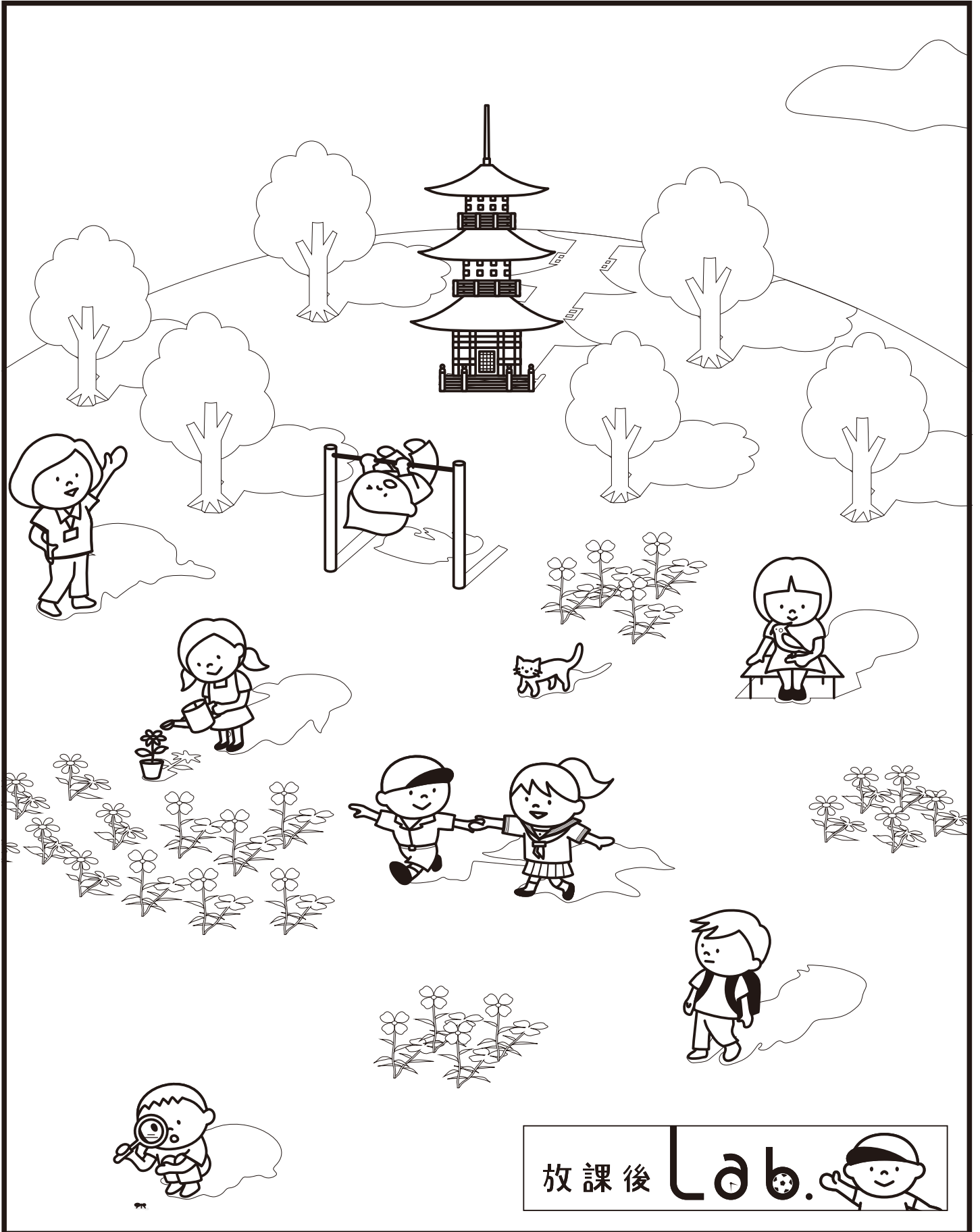
17. 規約の変更

- ・規約に定める内容は、あらかじめ告示のうえ変更する場合がございます。
- ・告示は当施設の定める方法で行う事といたします。

ぬりえ



ぬりえ



放課後

Lab.





コアネット教育総合研究所 放課後ラボ事業部

[成田高等学校付属小学校放課後Lab.]

〒286-0024 千葉県成田市田町10

[本社]

〒224-0003 横浜市都筑区中川中央1-26-10

お問い合わせ

[本社]
Tel 045-914-3005

E-mail lab@core-net.net

URL <https://core-net.net/houkagolab/>